



Evropská unie
Evropský sociální fond
Operační program Zaměstnanost

Královehradecký kraj aktuální témata

Odbor pro sociální začleňování (Agentura)

Autor: Jana Hanušová, Anna Kunová, Pavel Vermach

Datum: 24.3.2021



MINISTERSTVO
PRO MÍSTNÍ
ROZVOJ ČR



Agentura
pro sociální začleňování

Tento materiál vznikl za finanční podpory Evropského sociálního fondu prostřednictvím Operačního programu Zaměstnanost v rámci projektu „Agentura pro sociální začleňování jako inovační aktér politiky sociálního začleňování“, registrační číslo projektu: CZ.03.3.X/0.0/0.0/15_018/0006191



Otázky (nejen) pro KHK?

1. Optimální postavení kraje v bytové politice?

- může kraj podpořit obce v jejich péči o dostupnost bydlení tím, že se do systému přímo zapojí jako vlastník části bytového fondu?

2. Využít volné budovy ve vlastnictví kraje?

- nabídnout k prodeji nebo udržet ve vlastnictví a přizpůsobit stavební objekty aktuálním potřebám?

3. Jaké jsou argumenty pro posílení podpory sociálního bydlení?



1. Optimální postavení kraje v bytové politice?

Východiska

- právní rámec
- dostupnost bydlení, aktuální hospodářská situace, poptávka
- možnosti obecních samospráv (politická vůle, motivace)
- možnosti krajské samosprávy

Náměty

- proč je žádoucí zabývat se možnostmi zapojení kraje v bytové politice
- nepřímá a přímá pomoc obcím
- význam držení malé části bytového fondu ve vlastnictví kraje

Záměr – 1.etapa

- ověření některých volných stavebních objektů ve vlastnictví kraje z hlediska využitelnosti pro bydlení



2. Využít volné stavební objekty?

- Některé aspekty záměru
- Pilotní projekt a výběr objektů
- Součinnost s obcemi
- Kritéria hodnocení a limitující faktory
- Resumé pro další postup



Lázně Bělohrad – Kotykův mlýn





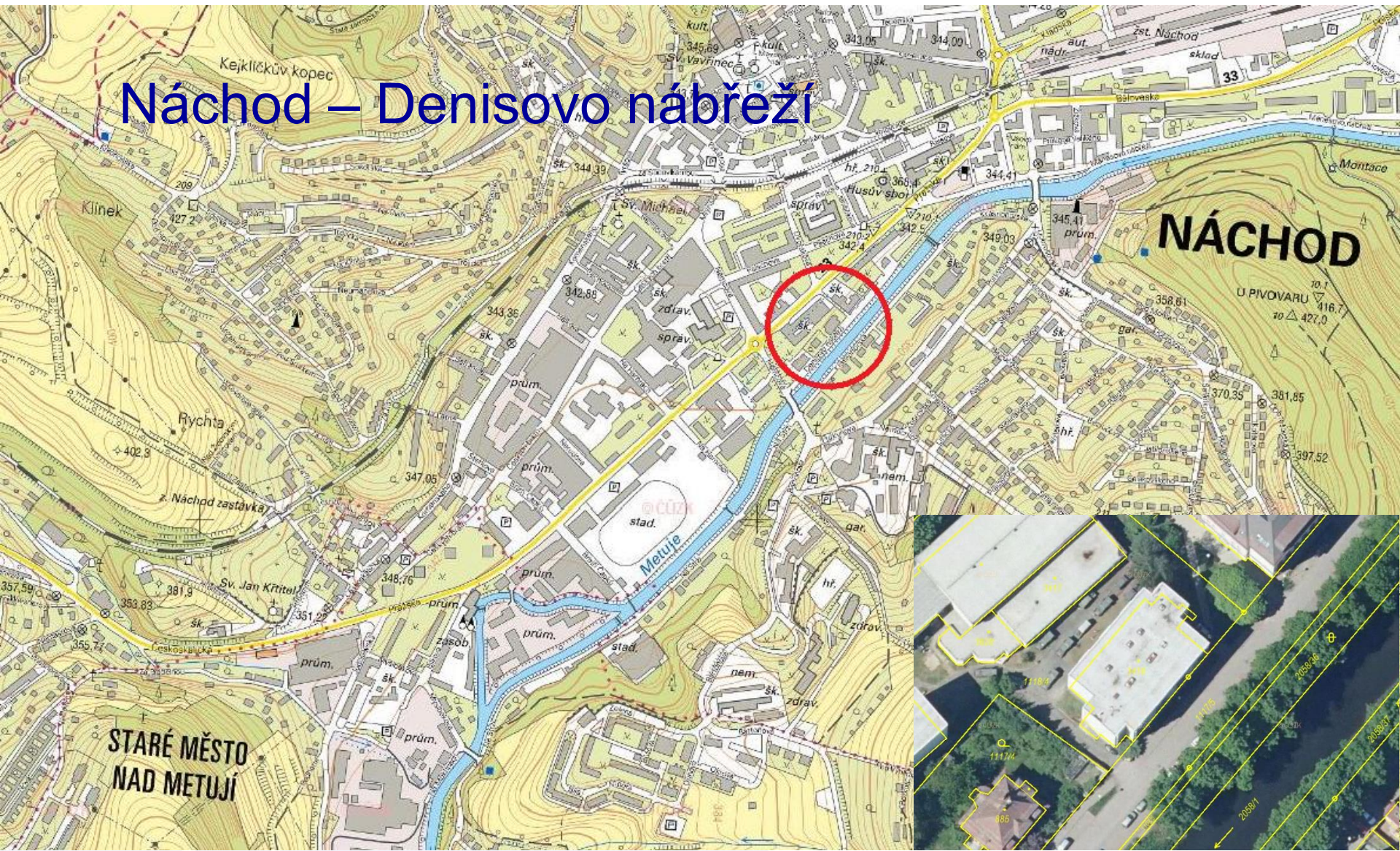
MINISTERSTVO
PRO MÍSTNÍ
ROZVOJ ČR

Lázně Bělohrad – Kotykův mlýn





Náchod – Denisovo nábřeží





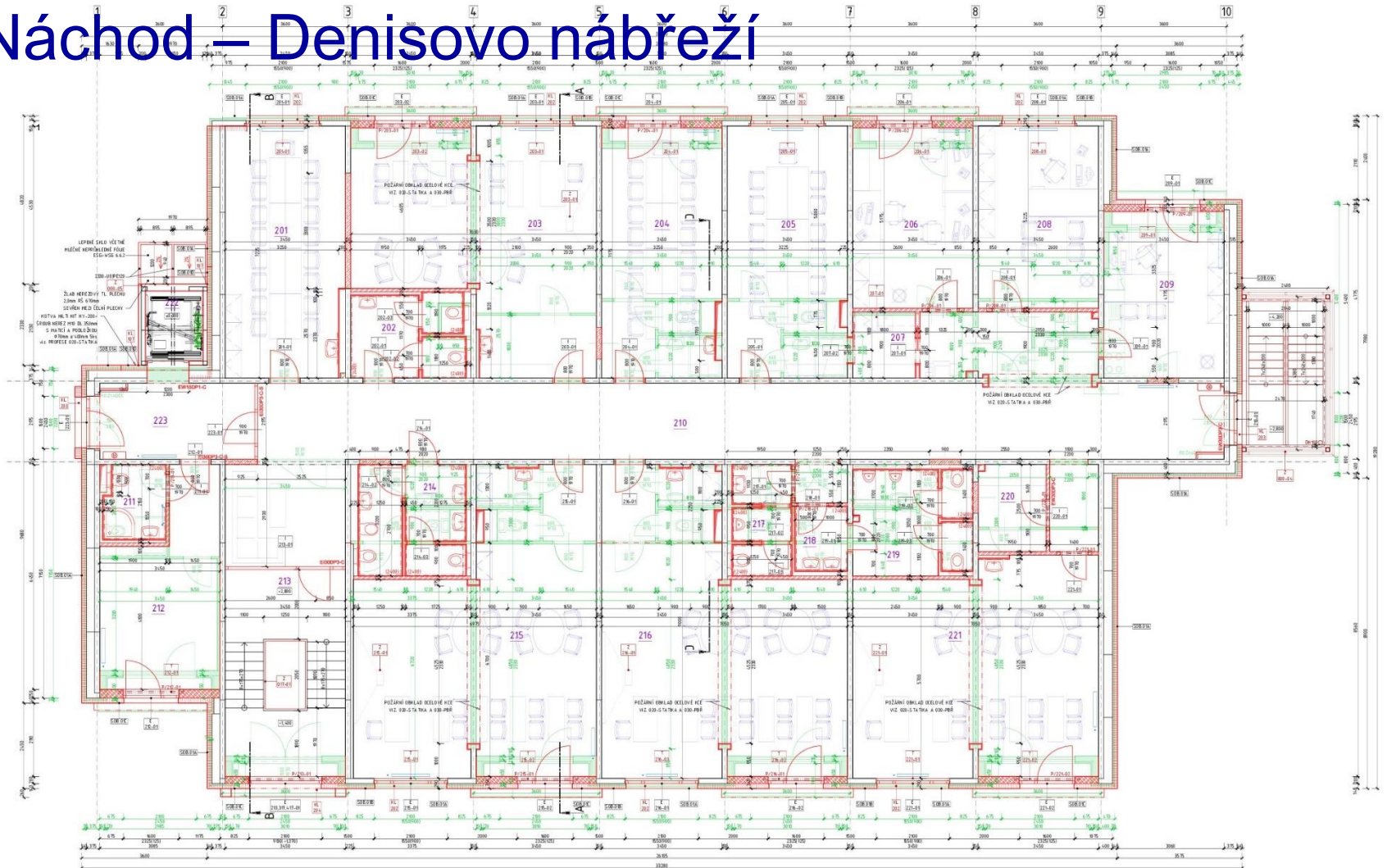
MINISTERSTVO
PRO MÍSTNÍ
ROZVOJ ČR

Náchod – Denisovo nábřeží





Náchod – Denisovo nábřeží





MINISTERSTVO
PRO MÍSTNÍ
ROZVOJ ČR

Lhota za Červeným Kostelcem





MINISTERSTVO
PRO MÍSTNÍ
ROZVOJ ČR

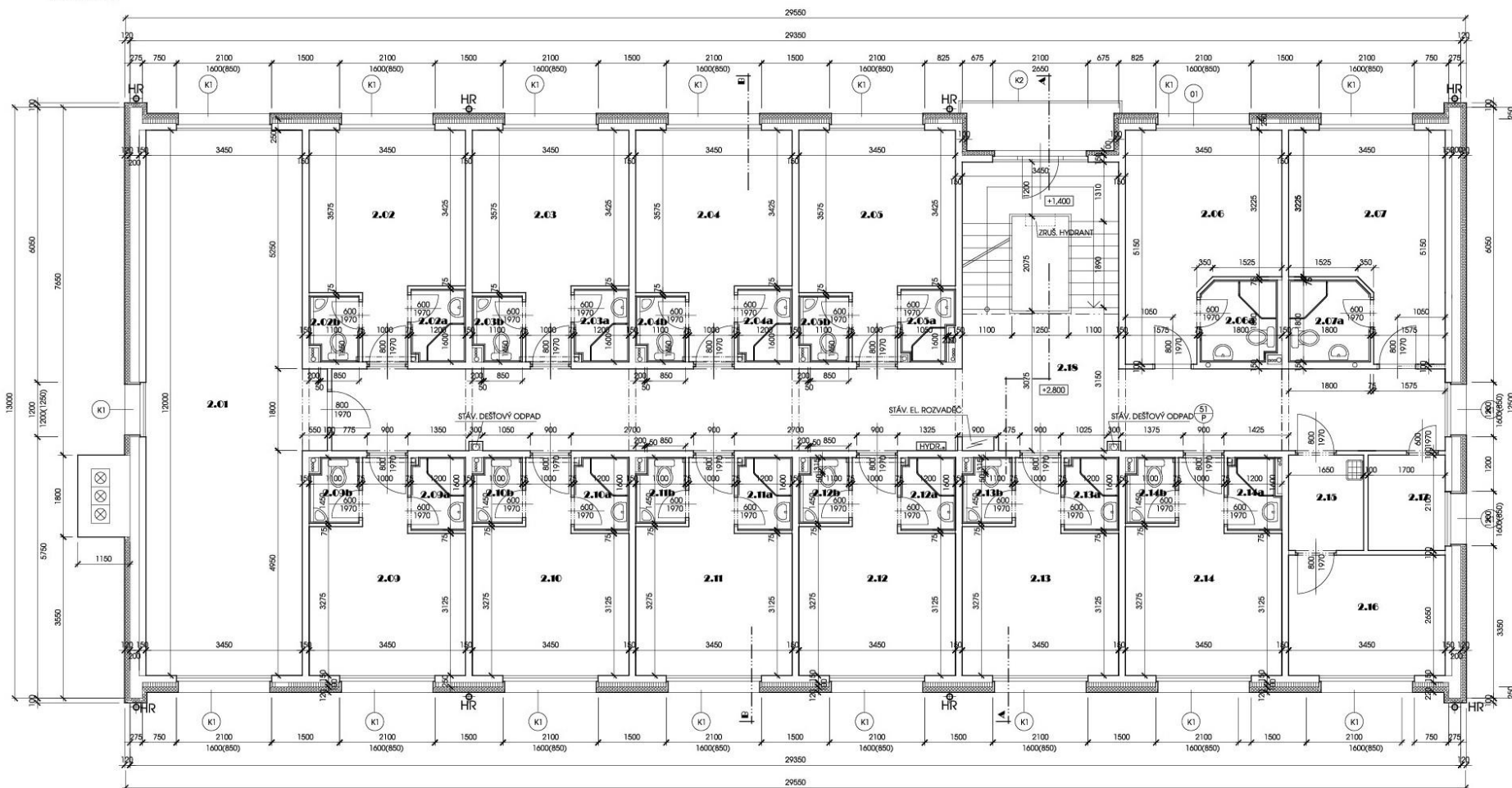
Lhota za Červeným Kostelcem





Lhota za Červeným Kostelcem

2. N.P.





MINISTERSTVO
PRO MÍSTNÍ
ROZVOJ ČR

Nové Město nad Metují - Králíčček





MINISTERSTVO
PRO MÍSTNÍ
ROZVOJ ČR

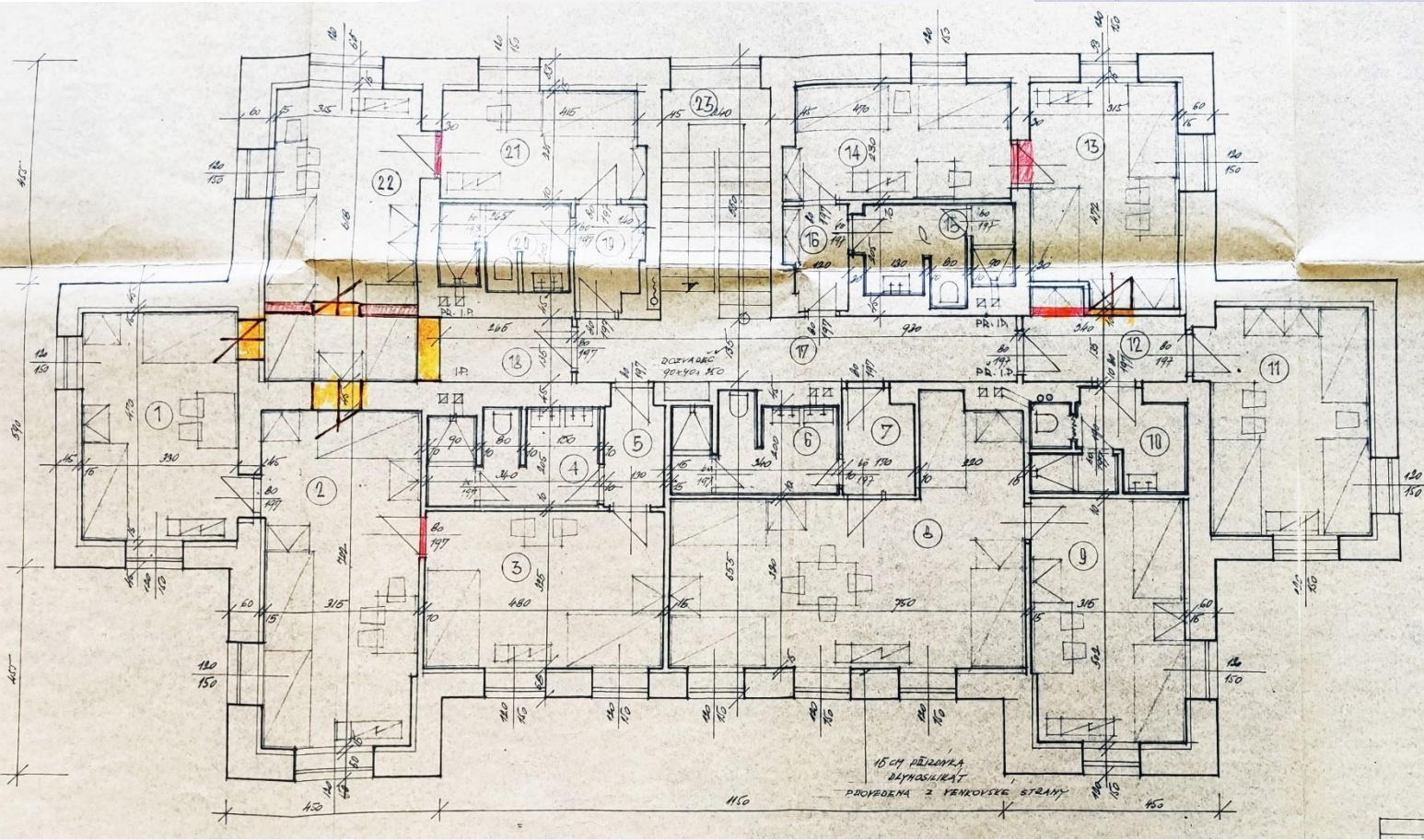
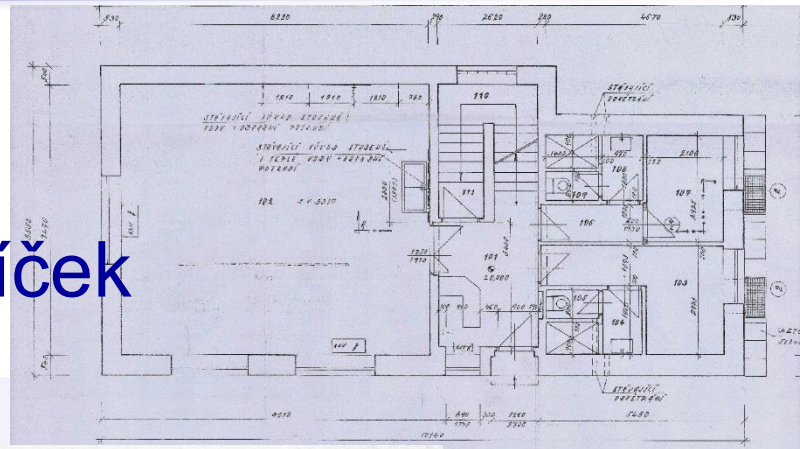
Nové Město nad Metují - Králíček





MINISTERSTVO
PRO MÍSTNÍ
ROZVOJ ČR

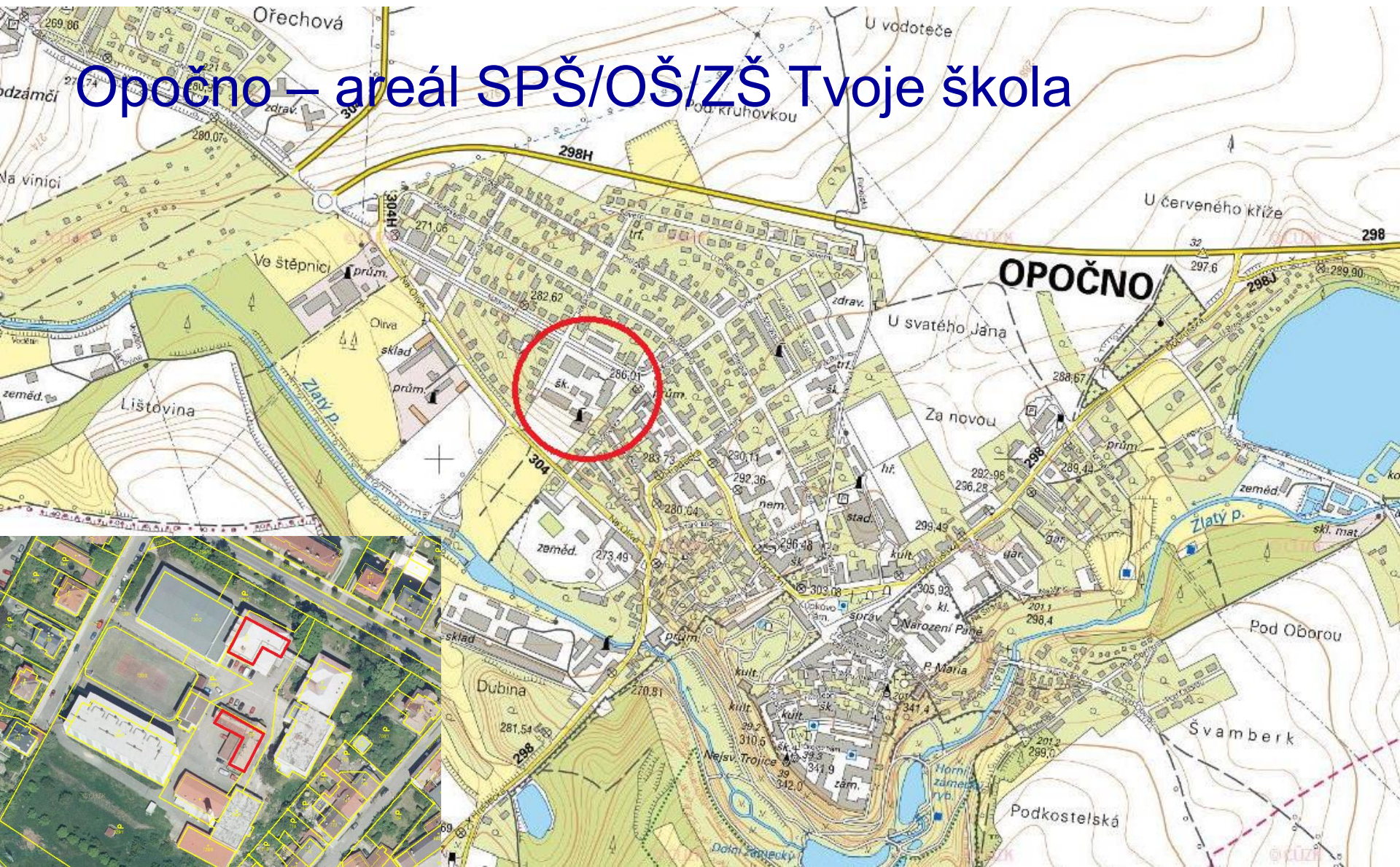
Nové Město nad Metují - Králíček





MINISTERSTVO
PRO MÍSTNÍ
ROZVOJ ČR

Opočno – areál SPŠ/OŠ/ZŠ Tvoje škola





MINISTERSTVO
PRO MÍSTNÍ
ROZVOJ ČR

Opočno – areál SPŠ/OŠ/ZŠ Tvoje škola





MINISTERSTVO
PRO MÍSTNÍ
ROZVOJ ČR

Rychnov nad Kněžnou – Pod Budínem





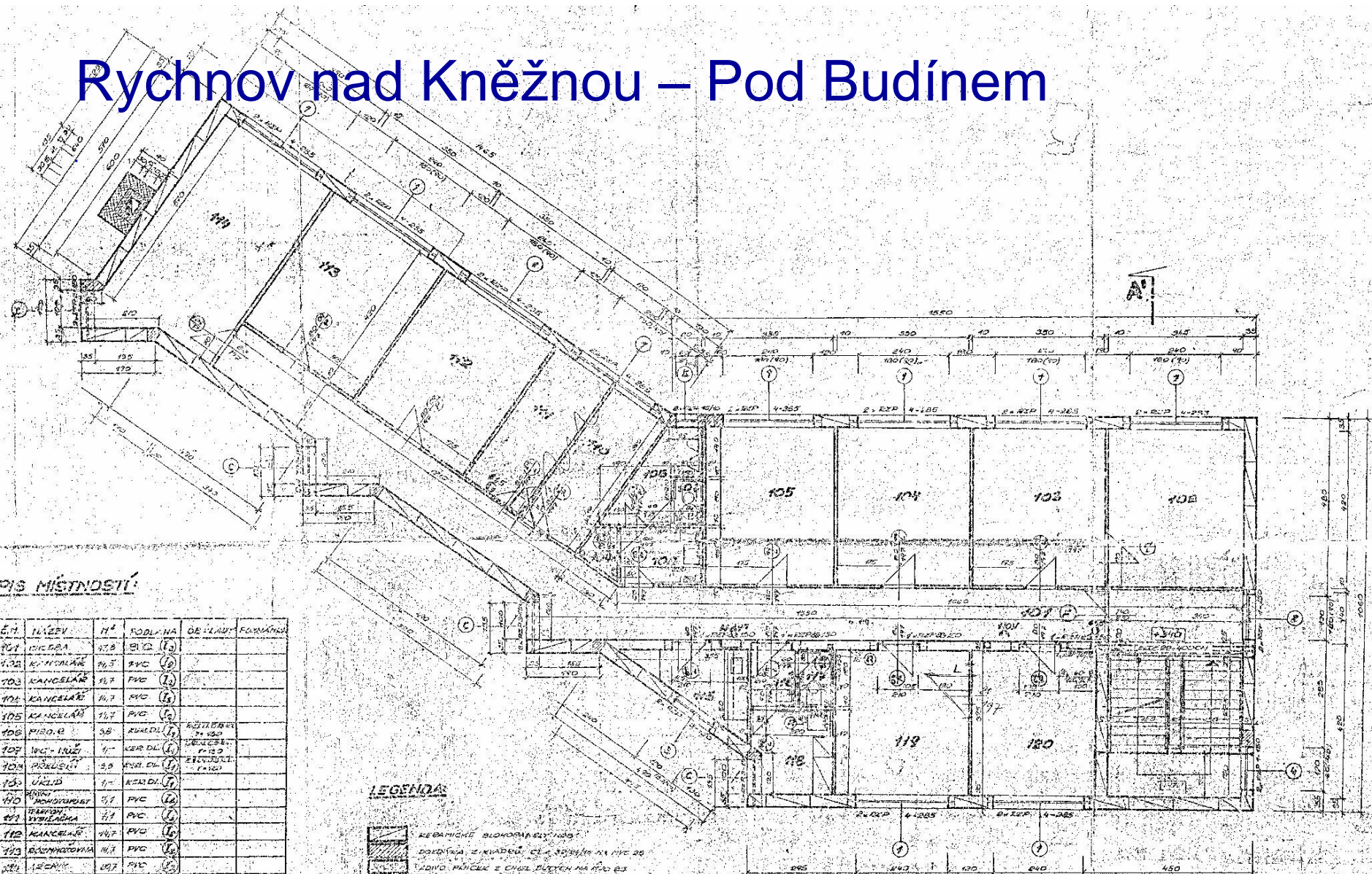
MINISTERSTVO
PRO MÍSTNÍ
ROZVOJ ČR

Rychnov nad Kněžnou – Pod Budínem





Rychnov nad Kněžnou – Pod Budínem



POIS MÍSTNOSTÍ:

Č. M.	NÁZEV	M ²	KOD. NA	OB. V. KAP.	PODMĚNĚNÍ
101	CHYBA	17,8	BI (10)		
102	KANCELÁŘ	16,5	BYC (10)		
103	KANCELÁŘ	11,7	PVC (10)		
104	KANCELÁŘ	14,7	PVC (10)		
105	KANCELÁŘ	11,7	PVC (10)		
106	PISO. B	3,8	KRALD (10)		
107	WC - MUŽ	1,1	VER. DL. (10)		
108	PŘELOŽIT	3,9	VER. DL. (10)		
109	ÚKLID	1,1	ESALDI (10)		
110	ROZVOZOVNÁ	3,1	PVC (10)		
111	STŘEDNÍ	11,1	PVC (10)		
112	KANCELÁŘ	14,7	PVC (10)		
113	ROZVOZOVNÁ	14,7	PVC (10)		
114	LEKARNA	10,7	PVC (10)		



3. Jak se obcím vyplatí podpora sociálního bydlení: Argumentář

- Podpora komunikace s různými aktéry (obce, veřejnost)
- Podpora rozhodování založeného na datech – šíření závěrů výzkumů a evaluací
 - Evaluace Rapid Re-Housing, Brno 2018
 - Evaluace Pilotního ověření koncepce MPSV 2021



1. Úspora nákladů

- Na pobytové služby
- Na sociální služby

2. Zlepšení situace domácností

- Zvýšení příjmu
- Řešení problémů s dluhy/exekucemi

3. Podpora zdravého vývoje dětí

- Znovusjednocení rodin
- Zajištění vhodných podmínek

4. Zlepšení sousedských vztahů



MINISTERSTVO
PRO MÍSTNÍ
ROZVOJ ČR

Pozdrav z Královehradeckého kraje 😊

Děkujeme za pozornost.